



Équipe spécialisée
Alzheimer

Nouveau service !
Ouverture au 1^{er} juillet 2024

**Pour toute personne atteinte
de la maladie d'Alzheimer ou apparentée.**

Séances de soins, de réhabilitation et d'accompagnement à domicile.

L'équipe spécialisée Alzheimer est une équipe pluridisciplinaire composée d'infirmières coordinatrices, ergothérapeutes, psychomotriciennes et assistants de soins en gériatrie.

Toutes les infos
sur : rlv.eu



Pour plus de renseignements, vous pouvez joindre
le standard du Centre Intercommunal d'Action Sociale au :

04 73 63 81 34

Les objectifs de l'équipe spécialisée Alzheimer :

- **Maintenir** les capacités cognitives et physiques et les valoriser
- **Soutenir**, conseiller le patient et les proches aidants
- **Informé et accompagner** la mise en place de relais adaptés aux besoins du patient
- **Conseiller** sur l'aménagement du logement et proposer l'essai d'aides techniques
- **Améliorer** la relation patient-aidant

Le déroulé des séances :

La séance (délivrée sous prescription médicale) se déroule chaque semaine, le même jour, à la même heure, pendant 1H à votre domicile. En plusieurs étapes : un temps de prise de contact et d'échange, une évaluation des besoins, la réalisation des soins et un temps de passage de relais pour une continuité de soins.

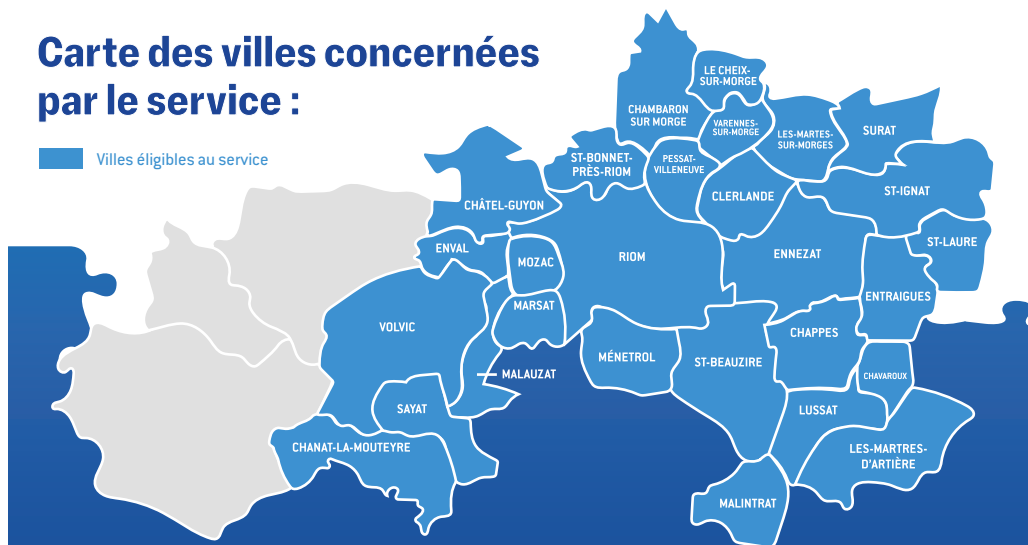


Les séances de réhabilitation et d'accompagnement à domicile prennent en compte le malade et son entourage, on distingue 3 sortes d'actions :

- Une action auprès du malade permettant le maintien des capacités restantes, l'apprentissage de stratégies de compensation, la diminution des troubles du comportement
- Une action auprès de l'aidant permettant d'améliorer ses compétences « d'aidant » (communication verbale et non verbale, éducation thérapeutique)
- Une action sur l'environnement du malade permettant de maintenir ou d'améliorer le potentiel cognitif, moteur et sensoriel des personnes ainsi que la sécurité (exemple : limiter les chutes)

Carte des villes concernées par le service :

 Villes éligibles au service



Contact :

SIÈGE SOCIAL : 1 rue Jean Ferrat - 63720 Ennezat - MAIL : contact@cias.rlv.eu

ACCUEIL DU PUBLIC : Du lundi au vendredi de 8h à 17h30