

RENDEZ-VOUS RIOM LIMAGNE ET VOLCANS

JOURNÉES
EUROPÉENNES
DES MÉTIERS
D'ART



Du 31 mars
au 6 avril 2025

TRAITS D'UNION
19^e édition

VILLES
& PAYS
D'ART &
D'HISTOIRE
DIRE

ÉDITO

Les « traits-d'union », thème de l'édition 2025 des **JOURNÉES EUROPÉENNES DES MÉTIERS D'ART**, symbolisent l'essence même de ces journées, c'est-à-dire créer du lien : du lien entre des techniques et des hommes, du lien entre le passé et le présent, et enfin du lien entre le public et les artisans d'art.

Le temps d'une semaine, du 31 mars au 6 avril, les JEMA seront donc, nous l'espérons, un moment de rencontre et d'échanges par l'intermédiaire d'ateliers aux portes ouvertes et de séances d'initiation. Cela sera l'occasion pour chacun de découvrir ces hommes et ces femmes qui, par leurs métiers, perpétuent des savoir-faire patrimoniaux.

Ainsi, le territoire de Riom Limagne et Volcans s'anima de Riom à Châtel-Guyon, de Saint-Ignat à Charbonnières-les Varennes en passant par Volvic et jusqu'à Chambaron-sur-Morge grâce à ses nombreux artisans.

Pour accompagner ce beau programme, le Pays d'art et d'histoire, en lien avec le service attractivité de la communauté d'agglomération, ponctuera la semaine d'interludes passionnés avec en point d'orgue le soir du 2 avril à Volvic le temps d'une table ronde en compagnie d'artisans du territoire.

Une occasion unique d'échanger sur notre patrimoine vivant !

Frédéric Bonnichon

*Président de Riom
Limagne et Volcans*

Véronique De Marchi

*Vice-Présidente déléguée
à la Vie culturelle*

Pierre Pécoul

*Vice-Président
délégué à l'Économie,
l'emploi et l'attractivité*

Vous trouverez l'ensemble du programme sur www.rlv.eu

Conception
Pays d'art et
d'histoire

Réalisation
Contre-allée
graphique

Impression
L'imprimeur

Crédit photos
Terre d'Orange, Nina Seita,
Atelier Empreinte, M. Nivet,
Filhouette, IMAPEC, F. Chauty,
Lug, F. Lotz, A. Montpiéd,
Horizon Verre, les Bruyères,
F. Lacroix-Damas,
K. Joannet, RLV.

Maquette
Riom Limagne et Volcans
d'après DES SIGNES
studio Muchir Desclouds - 2015

**RIOM LIMAGNE
& VOLCANS**
COMMUNAUTÉ D'AGGLOMÉRATION

rlv.eu

[f](#) [@](#) [X](#) [in](#)



AVEC LE PAYS D'ART ET D'HISTOIRE

ÉVÈNEMENT DE LANCEMENT Mercredi à 18h

LES MÉTIERS D'ART EN LUMIÈRE : RENCONTRE AVEC LES CRÉATEURS

VOLVIC - La Source, 6 rue de la Libération

Le temps d'une soirée, venez écouter et échanger avec trois artisans d'art autour de leurs formations, de leur savoir-faire et de leur travail au quotidien. Une occasion unique de rencontrer et découvrir ces créateurs d'art.

Avec Frédérique Lacroix Damas, sculptrice, Antonia Bravo, artiste de luminaire et Yves Connier, sculpteur.

Le + Un verre de l'amitié sera offert à l'issue de la table ronde.

Réservation conseillée au 04 73 38 99 94

JOURNÉE DÉDIÉE AU PUBLIC SCOLAIRE

Une proposition sur rendez-vous.

Renseignement et réservation

04 73 38 99 94

Vendredi de 14 h 30 à 15 h 30 UN ATELIER DE COUTELIERS

CHÂTEL-GUYON - 19 avenue Baraduc

Les élèves sont invités à découvrir l'univers et le savoir-faire de la coutellerie et bijoux de l'atelier Lug et aborder les différentes étapes de la réalisation d'un couteau.

Avec Cyril Ganivet de la coutellerie Lug.

Une proposition sur rendez-vous pour les classes de cycle 3.

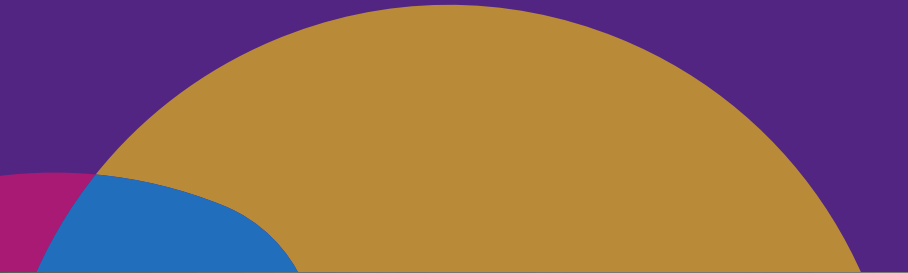
VISITE COMMENTÉE Samedi à 15 h

LE FER FORGÉ DANS TOUS SES ÉTATS

RIOM - Tour de l'Horloge, 5 rue de l'Horloge
Garde-corps de fenêtres ou de balcons, rampes d'appui d'escalier, heurtoirs ou portails illustrent le savoir-faire virtuose des ferronniers d'art.

Réservation www.rlv.eu ou

au 04 73 38 99 94.



EXPOSITION AU MUSÉE MANDET

Samedi et dimanche
10 h à 12 h et 14 h à 17 h 30
CRÉATIONS TEXTILES
ET MONDE ANIMAL

RIOM - Musée Mandet,
14 rue de l'hôtel-de-ville

1414
Musée Mandet

Démonstration par les élèves tapissiers
d'ameublement du lycée Marie-Laurencin
de Riom.

Le monde animal inspire les peintres et
les sculpteurs. Il peuple aussi les arts
décoratifs d'aujourd'hui. Venez découvrir
les créations textiles des élèves du lycée
Marie-Laurencin de Riom.

Dans le cadre de l'exposition Attention fragile !
présentée au musée du 15 mars au
18 mai.

Renseignement musee.mandet@rlv.eu



CHAMBARON SUR MORGE

Samedi et dimanche
10 h à 18 h (sans interruption)
ATELIER LACROIX DAMAS
SCULPTURE MODELAGE RAKU

CHAMBARON-SUR-MORGE

6 bis rue du Clos de Bonnet - La Moutade

Cette année, Frédérique Lacroix Damas
invite la sculptrice Violette Mazzia (artiste
à Volvic, modelage avec travail de la
terre) à partager son atelier le temps d'un
weekend.

Exposition de pièces en terre et en bronze,
démonstrations, sortie de four raku (vers
15 h).

Tombola au profit d'Acte Auvergne.

Chacun pourra également s'essayer au
modelage en ateliers libres.

Renseignement 06 87 17 58 79

 Lacroix Damas Sculptrice / Violette
Mazzia Créations

 [lacroixdamas.art](https://www.instagram.com/lacroixdamas.art)

Site <https://www.lacroixdamas.com/>

CHÂTEL-GUYON

PARC THERMAL

Lundi au dimanche 15 h à 19 h

BOUTIQUES D'ARTISANAT D'ART

CHÂTEL-GUYON - Galerie du parc thermal

Découvrez les travaux d'une dizaine d'artistes et artisans d'art dont :

BOUTIQUE N°1 : Maryvonne (création textile) et Xavier Besson (sculpture)

BOUTIQUE N°2 : Christa Puchot (Création de bijoux)

BOUTIQUE N°7 : Christiane Ollier (fusing)

GALERIE IMAGINAIRE

Plus d'une trentaine d'artistes se succèdent durant la saison thermale.

ATELIER

Mardi au samedi 14 h à 18 h

Dimanche 14 h à 17 h

ATELIER JUSTE POUR TOI

CHÂTEL-GUYON - 4 rue des Varennes,
Les Grosliers

Frédérique Lotz reçoit dans son atelier d'émaillage sur lave, et propose visite et démonstration.

Réalisation en commun d'une lave émaillée pour la ville de Châtel-Guyon.

Renseignements 06 19 30 70 27



[justepourtoihello](https://www.facebook.com/justepourtoihello)



ATELIER

Samedi et dimanche de 10 h à 18 h
DE L'ACIER DANS LES IDÉES

CHÂTEL-GUYON -

27 Chemin de la Croix des Robert

Fabien Dupechot, passionné de création depuis son enfance et formé à l'art ancestral de la ferronnerie, allumera la forge spécialement pour vous !

De l'acier dans les idées, c'est l'histoire d'une passion transmise de génération en génération, alliant technique, esthétique, et création sur mesure. Découvrez les secrets d'un artisan qui met son cœur dans la réalisation de projets uniques, pour que chaque pièce raconte une histoire.

Renseignements 06 76 24 79 28



De l'acier dans les idées





Sur rendez-vous uniquement
Lundi, mardi, jeudi, vendredi
et samedi
9 h à 18 h 30

AURÉLIE CRÉATIVE

CHÂTEL-GUYON - 19 rue du Docteur Gubler
Fleuriste atypique, venez à l'atelier découvrir des créations bohèmes et uniques réalisées avec des fleurs séchées locales.

Deux ateliers organisés en exclusivité le mardi 1^{er} avril de 10h30 à 12h30, confection de bouquet en fleurs séchées 35€/personne sur inscription, et un autre atelier samedi 5 avril de 10h30 à 12h30, confection de couronne de fleurs séchées 35€/ personne sur inscription.

Renseignement 06 42 55 22 51

Site <http://www.aureliecreative.com>

 aureliecreative

BOUTIQUE ATELIER


Lundi au samedi 10 h à 12 h
et 14 h à 19 h

COUPELLERIE LUG

CHÂTEL-GUYON - 19 avenue Baraduc

La marque au nom gaulois : création et fabrication de couteaux, bijoux et ustensiles.

Renseignement 06 30 09 05 37

 LUGKNIVES

Site <https://lugfrance.com/>



ATELIER

Les matins mardi au samedi
9 h 30 à 12 h

Les après-midis mardi et
mercredi 14 h à 19 h

Jeudi sur rendez-vous,
vendredi 14 h à 17 h

Samedi 14 h à 18 h

FRANCK CHAUTY LUTHIER

CHÂTEL-GUYON - 13 rue du docteur Levadoux
Débutant l'apprentissage du violon à l'âge de 7 ans, Franck Chauty a passé plusieurs années entre l'Italie et la France à travailler en collaboration avec plusieurs luthiers, afin d'approfondir ses techniques de construction, de montage, de réglage et de restauration. L'atelier est ouvert au public, venez visiter et essayer les instruments anciens, les instruments neufs ainsi que les instruments de sa fabrication.

Renseignement 06 11 14 14 79

Site <https://www.chauty-luthier.fr/>



Parc de Cerey

Vers Châtel-Guyon

Parc de Cerey

rue E.-Massé

boulevard de la République

boulevard de la Liberté

avenue Jean-Renaud

Avenue de Paris

placé Jean-Soan

Office de Tourisme

Maison des Associations

place de la Fédération

rue Victor-Basch

rue de la Charité

Tour de l'Horloge

rue Langueille

place Malouet

rue Saint-Amable

rue Saint-Amable

place Saint-Jean

Vers Volvic

Mozac

rue Anne-Dubourg

rue Marengo

rue Fleurus

rue Massillon

rue de la Caisse-d'Epargne

rue du Commerce

rue Hippolyte-Gomot

place M.-Menut

rue Sirmond

Rue Saint-Antoine

Rue Hippolyte-Gomot

rue Mar

rue de la Harpe

place Félix-Perol

place du 8-Mai 1945

Quartier des Tanneries

Notre-Dame du Marthuret

rue du Dr-Duchet

rue A.-Evaux

rue Saint-Antoine

place St-Bénéilde

boulevard Etienne-Clement

rue Lafayette

rue Lafayette

rue du Commerce

rue Croisier

Faubourg de Bardon

N9

rue Antoine-Gaax

impasse Lafayette

rue Grenier

rue Grenier

rue du Commerce

rue Lafayette

Marsat

place J.-B. Laurent



Planchepaleuil

Le verger du couvent

boulevard Chancelier-de-L'Hospital

Ancien centre de détention

Rue Pierre-Mazuer

Chapelle

rue Hôtel-des-Monnaies

Musée régional d'Auvergne

Cour d'Appel

Médiathèque

Cinema

rue de l'Intendance

rue Daille

rue Jean-de-Berry

Tribunal

Sainte-Chapelle

Pré-Madame

Jardins de la Culture

A71 Ennezat

Hôtel de Ville

rue Pascal

rue De Lille

rue Saint-Louis

Jardin de la Cour d'Appel

Rue du Faubourg de la Bade

rue de l'Hôtel-de-Ville

Musée Mandet

Place des Martyrs de la Résistance

Maison d'arrêt

N° 26

Sous-Préfecture

rue Gilbert-Romme

rue Daurat

rue Chabrol

rue Hélène

boulevard Desaix

rue Valmy

rue Antoine-Arnaud

Théâtre REXY

rue Marivaux

vaux

rue Gilbert-Romme

rue Daurat

impasse Marthuret

rue du Marthuret



boulevard Desaix

Bâtiment B Riom Limagne et Volcans

Autocars

Gare SNCF

RLV mobilité

rue Jeanne-d'Arc

Arc de Triomphe

Ancienne caserne Vergétorix

armoulin



CHARBONNIÈRES LES VARENNES

Sur rendez-vous uniquement
06 27 72 02 29

ATELIER LES BRUYÈRES

CHARBONNIÈRE-LES-VARENNES

Gare - Lieu-dit les Bruyères

Création en fusion de verre, bullsye et dichroïque réalisés d'après des dessins. Toutes les pièces réalisées suivant différents thèmes sont uniques.

3 fusions sont nécessaires pour donner corps à la réalisation souhaitée, qui pourra être thermoformée sur un moule si nécessaire. Après la cuisson, la pièce prend sa forme définitive : sculpture ou tableau.

Le + Retrouvez une partie des œuvres dans la boutique n°7 du parc thermal de Châtel-Guyon.

Renseignement 04 73 33 69 57



RIOM

ATELIER

Mardi au dimanche

9 h à 12 h et 15 h à 18 h

L'ATELIER DE SOPHIE

RIOM - 24 rue Saint-Amable

Sophie Moncel, encadreur d'art, vous accueille dans sa boutique-atelier où vous pourrez découvrir son savoir-faire. Vous y trouverez des cadres anciens, des cadres décoratifs, un choix de baguettes d'encadrement mais aussi des aquarelles, des dessins au feutre et des petits objets de décoration vintage et Art Déco.

Renseignement 04 73 66 27 33

 [latelierdesophie.encadrement](https://www.facebook.com/latelierdesophie.encadrement)



Mardi au samedi
9 h à 12 h et 14 h 30 à 19 h

ATELIER MATHIEU NIVET

RIOM - Place Saint-Jean

Mathieu Nivet a appris le métier avec son père auquel il a succédé en 1988. Tapissier décorateur, il redonne vie aux sièges anciens dans l'atelier familial qui a conservé le charme des anciennes boutiques.

Renseignement 04 73 38 09 35

Mardi, mercredi et vendredi
14 h à 19 h

Samedi 10 h à 19 h

ATELIER TERRE D'ORANGE

RIOM - 49 rue Hippolyte-Gomot

Accueil en atelier public en recherche d'un accompagnement personnalisé.


Dans le cadre des Journées Européennes des Métiers d'Arts, une séance découverte possible pour tout visiteur intéressé.

Prendre l'argile dans ses mains pour aller à la rencontre de soi. Se découvrir dans une dimension jusque-là insoupçonnée.

C'est à cette magie que vous convie l'atelier TERRE D'ORANGE.

Renseignement 06 89 29 91 93

Site <http://www.terredorange.com/>

 Terre d'orange

 **GALERIE ATELIER**

Mardi au samedi 10 h à 18 h

ART ZONE 51

RIOM - 3 rue de l'Horloge

Une galerie où vous trouverez des œuvres originales et des reproductions en tous genres : des planches de BD, des dessins, des illustrations d'univers fantastiques, ainsi que des artistes aux styles modernes et contemporains sélectionnés par Angélique.

**ATELIER DE PRATIQUE
ARTISTIQUE**

Pour apprendre ou se perfectionner selon ses envies. Ouvert à tous quel que soit le niveau.

Renseignement 06 07 21 95 96

Site <https://artzone51.com/>





BOUTIQUE

**Mardi au samedi 10 h à 12 h 30
et 14 h 30 à 19 h**

Dimanche 14 h 30 à 18 h

REFLET D'ATELIERS

RIOM - 17 rue du Commerce

Installée depuis 2018 au cœur de la ville, la galerie associative *Reflet d'Ateliers* propose une vitrine des métiers d'art en Auvergne.

Par séquences de trois mois, les univers d'artistes et artisans des métiers d'art (Céramiste, illustrateur, graveur, émailleur, bijoutier...) se côtoient, se répondent et se confondent...

EXPOSITION

Cette séquence d'exposition réunit les créations d'artistes et artisans des Métiers d'Art auvergnats œuvrant dans le domaine de la céramique, la lave émaillée, la mosaïque, la confection tissu, le bijou, les arts graphiques....

Renseignements 07 68 32 08 31

refletdateliers@gmail.com

Site <https://refletdateliers.wordpress.com/>

**Mercredi au samedi
10 h à 12 h 30 et 14 h 30 à 19 h**

BOUTIQUE LES PETITES LUMINEUSES PAR ANTONIA CREATIONS

RIOM - 21 rue du commerce

Antonia Créations, créatrice de luminaires, a imaginé un concept autour de ses créations et elle est accompagnée par 5 créatrices de la région.

Dans sa boutique, nous retrouverons des luminaires, de la céramique, des bijoux, des fleurs séchées et des créations en couture.

Luminaires : Antonia Création ; Céramique : Ause (Christel Flessinger) ; Bijoux argent : Ateliers nuit (Julie Savary) ; Vaisselle Upcyclée : Mémé Henriette (Claudie Parillaud), fleurs séchées : Aurélie Créative, couture : création Carambole.

Antonia création Luminaires est une créatrice de luminaires à partir de verreries anciennes époque art déco. Elle sublime et redonne vie à ces merveilleux objets, en soutenant une vente éco responsable. Abajouriste professionnelle, elle réalise des pièces uniques et sur mesure.





Mardi au samedi
10 h 30 à 12 h 30
et 13 h 30 à 18 h 30

LES PETITES CAROTTES
BOUTIQUE ÉPHÉMÈRE DE RIOM

RIOM - 22 rue de l'hôtel-de-Ville

Alexia Combes, céramiste depuis 2018, sous le nom de Les Petites Carottes est installée habituellement à Mozac et vous reçoit sur rendez-vous. Cette année, elle sera présente dans la boutique éphémère de Riom pour les JEMA.

Elle crée surtout des pièces utilitaires et donne toute son âme aux pièces qu'elle fabrique ! Avec l'idée que chacun puisse boire son café dans une tasse qui lui raconte une histoire, qui a été conçue et fabriquée avec passion.


Changer de vision sur nos objets du quotidien, les regarder différemment plutôt qu'avec indifférence, c'est là où elle souhaite amener ses clients.


Son plaisir, c'est aussi que vous puissiez vous approprier son univers en vous proposant du sur-mesure et du personnalisé.

Depuis peu, elle vous propose de venir partager avec elle, le temps d'un atelier guidé, le contact de la matière. Méditation, évasion et sérénité garanties !

La passion, le travail, le partage, la terre comme ancrage...

<https://www.lespetitescarottesceramique.fr/>

 les petites carottes céramique

 @lespetitescarottesceramique

SAINT-IGNAT

Sur rendez-vous uniquement

L'ATELIER HORIZON VERRE

SAINT-IGNAT - 1 rue du Couvent

L'atelier horizon verre réunit passion et savoir-faire afin de vous proposer des réalisations variées et éclectiques. De la pièce unique au luminaire en passant par la petite série, ce duo d'artisans façonne avec minutie, application et dextérité ce médium prestigieux. Artisans des métiers d'art du verre, ils mettent en corrélation leurs différentes visions et approches du matériau pour en faire naître la singularité.

Renseignement 07 67 80 56 27

Site <https://atelierhorizonverre.fr/>



L'Atelier Horizon Verre





Lundi au dimanche
10 h 30 à 12 h 30 et 14 h 30
à 17 h 30

MAISON DE L'ARTISANAT
LES ARTS DE LA PIERRE DE VOLVIC

VOLVIC - Place de la Grande-Fontaine

L'association *Prolave* présente tous travaux sur lave de Volvic : taille de pierre, gravure, sculpture, émaux sur lave et propose des démonstrations de gravure et de sculpture.

DES ARTISANS DE LA PIERRE

À découvrir à la Maison de l'artisanat, graveurs sculpteurs émailleurs ou créateurs de bijoux : Pierre Boy, Julia Billet, Nicolas Clayette, Yves Connier, Xavier Coutanson, Claudette Giraud, Didier Heure, Coline Lespinasse, Chloé Mazayes, Myriam Méméteau, Philippe Nanty, Florence Texier, Claude Tinet, Alice Zourdani.

EXPOSITION

Dans le hall, des photographies du patrimoine volvicois.

Renseignements 06 43 41 17 80

 **VISITE**

Vendredi, samedi et dimanche
10 h à 12 h 30 et 14 h à 18 h

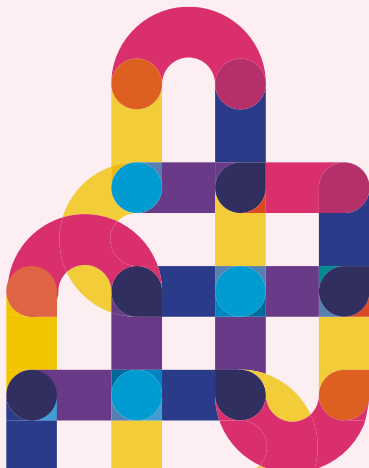
INSTITUT DES MÉTIERS
D'ART DE LA PIERRE ET
DE LA CONSTRUCTION

Traces de pierre

VOLVIC - 20 place de l'Église

L'Imapec propose des portes ouvertes et une visite d'ateliers.

Renseignements 04 73 33 60 67
ou 07 81 03 63 49



ATELIER

Lundi au jeudi 11 h à 19 h
(sur rendez-vous)

Vendredi 16 h 30 à 19 h,
samedi 10 h à 19 h

(pause déjeuner 12h - 13h)

DÉCOUVERTE DE L'ÉMAILLAGE SUR LAVE

AVEC COLINE LESPINASSE

Atelier Filhouette

VOLVIC - 30 rue Basse

Venez découvrir la pierre des volcans sublime et vous initier à cet artisanat local. Il vous sera proposé une création collective où petits et grands pourront participer.

Renseignement 06 72 66 75 45

  @filhouette

Site <https://www.dynamik.fr/>

VISITE

Lundi au jeudi 8 h à 12 h et 13 h 30
à 17 h 30

Vendredi 8 h à 12 h et 13 h à 16 h

ATELIER COURTADON

La lave dans tous ses États

VOLVIC - 3 rue des Besses - La Gare de Volvic
L'Atelier Courtadon réalise pour vous toutes sortes de travaux, découpe et façonnage sur mesure à partir de la pierre de Volvic.

Fort de plus de trente ans d'expérience, Thierry Courtadon a donné vie à un univers unique. Il a été le premier à faire de cette pierre de la dentelle, à lui offrir l'impossible mouvement, à l'appréhender comme jamais avant.

Renseignement 04 73 33 65 39

Site <https://www.ateliercourtadon.com/>

**Vendredi, samedi
et dimanche 14 h à 18 h**

ATELIER FUSION DE LAVE/ CÉRAMIQUES

VOLVIC - 17 route de Marsat

Au cœur des volcans, Philippe Le Bouteiller travaille les émaux de lave depuis 1996 et réalise des créations originales à partir de grès. La remise en fusion de la pierre donne des émaux subtils aux couleurs délicates.

Visite de l'atelier et explications des techniques de fabrication.

Renseignement 06 21 19 22 76

Site <https://www.fusiondelave.com/>



« À L'ŒUVRE ON CONNAÎT L'ARTISAN. »

Jean de La Fontaine (1621-1695), Fables (1668-1694) Livre I^{er} XXI,
Les Frelons et les mouches à miel.

L'artisanat d'art sur le territoire de Riom Limagne et Volcans : un secteur dynamique.

Environ 40 métiers d'art différents sont présents sur le territoire de RLV : tailleurs de pierre, émailleurs, charronnage, accordeurs de pianos, mosaïste, soins mortuaires, fleuristes, ébénistes, tapisiers d'ameublement, restauration de meubles anciens, fabrication de verre soufflé, feronniers, serrurier, tapisiers, décorateurs, luthiers, joailliers, facteurs de clavecins, décorateurs muraux, maroquiniers, décorateurs de verre, ...

Riom Limagne et Volcans a mis en place des actions à destination de ce secteur d'activité :

- Aides aux TPE/ PME pour les artisans qui ont une boutique avec vitrine, point de vente en centre-bourg, pour des investissements supérieurs à 5 000 €.

- Valorisation de ces métiers par la réalisation d'un programme et d'une plaquette d'information à l'occasion des Journées Européennes des Métiers d'Art.

- Soutien technique et financier à la manifestation Riom Ville d'Artisans.

- Boutique éphémère en centre-ville de Riom et de Châtel-Guyon, régulièrement réservée à la location pour les artisans d'art.

www.rlv.eu

Service Attractivité - Commerce - Tourisme Riom Limagne et Volcans

Développement économique, Tourisme et Agriculture
04 73 67 11 03 / 06 63 15 24 56

Pays d'art et d'histoire Riom Limagne et Volcans

04 73 38 99 94
patrimoine@rlv.eu / www.rlv.eu
@PaysRLV



RIOM LIMAGNE & VOLCANS
COMMUNAUTÉ D'AGGLOMÉRATION

