

# RENDEZ-VOUS RIOM LIMAGNE ET VOLCANS

JOURNÉES  
EUROPÉENNES  
DES MÉTIERS  
D'ART



Du 2 au 7 avril 2024  
**SUR LE BOUT  
DES DOIGTS**  
18<sup>e</sup> édition

VILLES  
& PAYS  
D'ART &  
D'HISTOIRE  
DIRE

# ÉDITO

Du 2 au 7 avril, les 18<sup>e</sup> **JOURNÉES EUROPÉENNES DES MÉTIERS D'ART** sont célébrées partout en France et en Europe sous le thème « Sur le bout des doigts ».

L'édition 2024 met à l'honneur la région Auvergne-Rhône-Alpes, territoire riche en savoir-faire d'excellence, avec plusieurs rendez-vous sur le thème du vitrail.

Cet événement unique au monde et gratuit vise une meilleure reconnaissance du secteur des métiers d'art, un rendez-vous sous le signe du partage et de la convivialité où les portes s'ouvrent sur les ateliers.

Une semaine de rencontres axée sur la volonté de transmettre, sur la richesse et la diversité des métiers de l'artisanat, où la recherche de l'excellence et l'amour du travail bien fait en sont les priorités.

Ainsi, le territoire de Riom Limagne et Volcans s'animera de Riom à Châtel-Guyon, de Saint-Ignat à Charbonnières-les-Varennes en passant par Volvic et Chambaron-sur-Morge et jusqu'à Saint-Ours-les-Roches grâce à ses nombreux artisans qui auront à cœur de partager leur passion et de faire découvrir leur métier au grand public et aux scolaires du territoire.

Pour ce faire, rencontres, visites d'ateliers, démonstrations, expositions, initiations et ateliers émailleront le programme conçu par le service du Pays d'art et d'histoire et le pôle Attractivité de Riom Limagne et Volcans.

Ensemble, célébrons nos talentueux artisans d'art durant ces 6 jours !

**Frédéric Bonnichon**  
Président de Riom  
Limagne et Volcans

**Véronique De Marchi**  
Vice-Présidente déléguée  
à la Vie culturelle

**Pierre Pécoul**  
Vice-Président  
délégué à l'Économie

Vous trouverez l'ensemble du programme sur [www.rlv.eu](http://www.rlv.eu)

**Conception**  
Pays d'art et  
d'histoire

**Réalisation**  
Contre-allée  
graphique

**Impression**

L'imprimeur

**Crédit photos**

Terre d'Orange, Nina Seita,  
Atelier Empreinte, M. Nivet,  
Filhouette, IMAPEC, F. Chauty,  
Lug, F. Lotz, A. Montpied,  
Horizon Verre, les Bruyères,  
F. Lacroix-Damas, RLV.

**Maquette**

Riom Limagne et Volcans  
d'après DES SIGNES  
studio Muchir Desclouds - 2015

**RLV**  
**RIOM LIMAGNE**  
**& VOLCANS**  
COMMUNAUTÉ D'AGGLOMÉRATION

[rlv.eu](http://rlv.eu)    



## MATINÉE DÉDIÉE AU PUBLIC SCOLAIRE

**Vendredi 5 avril**  
**ZOOM SUR UNE FORMATION**

Le Lycée Marie Laurencin accueille les élèves d'une classe pour leur présenter les trois formations « Métiers d'art » de l'établissement :

Le Marchandisage visuel, le D.T.M.S en costume et la Tapisserie décoration d'ameublement.

Ils pourront découvrir les différents ateliers et rencontrer les élèves en formation Tapisserie pour un moment de partage et d'échange sur le métier.

Avec **Nathalie M'as**, enseignante, et les élèves de la section Tapisserie d'ameublement du Lycée Marie-Laurencin.

Une proposition sur rendez-vous.

Renseignement et réservation  
04 73 38 99 94

## EXPOSITION AU MUSÉE MANDET

**Du 5 avril au 18 mai**  
**MARQUETERIE EN FOLIE**  
**Chefs d'œuvre des élèves**  
**du lycée Roger Claustres**  
**(Clermont-Ferrand)**

**1111**  
Musée Mandet

RIOM - 14 rue de l'Hôtel de Ville

Laissez-vous guider par les motifs colorés découpés dans différentes essences de bois et découvrez les surprenants ouvrages exécutés par les jeunes apprentis. L'art décoratif de la marqueterie est à l'honneur au musée Mandet !

**Vendredi à 18 h**

Présentation des travaux des lycéens dans le cadre des Journées Européennes des Métiers d'Art.

**Dimanche à 15 h**

Visite commentée de l'exposition avec un conférencier du service du Pays d'art et d'histoire.

Réservation [musee.mandet@rlv.eu](mailto:musee.mandet@rlv.eu)



## AVEC LE PAYS D'ART ET D'HISTOIRE

### Samedi 6 avril sur la journée LES VERRIÈRES DE LA SAINTE-CHAPELLE DE RIOM

Le service Pays d'art et d'histoire de RLV reçoit l'**Atelier du Vitrail de Limoges** pour une journée consacrée à un savoir-faire exceptionnel.

De la Sainte-Chapelle au Musée Mandet, cette rencontre mettra en exergue le travail de restauration des verrières de l'ancienne chapelle du Duc de Berry effectué de 2015 à 2017, et les cartons du XIX<sup>e</sup> siècle sortis des réserves et présentés pour la première fois au public.

Avec la participation de **Lorenzo Airaud**, vitrailliste et **Mylène Lapeyre**, vitrailliste de l'**Atelier du Vitrail**, Limoges.

Réservation [www.rlv.eu](http://www.rlv.eu)  
ou au 04 73 38 99 94



### à 10 h L'ART DU VITRAIL, UN SAVOIR-FAIRE Démonstration

RIOM - Jardin de la cour d'appel,  
rue de l'Hôtel-de-Ville

Découvrez aux côtés de l'Atelier de Limoges, les différentes étapes de la création et de la restauration d'un vitrail et participez à un atelier d'initiation à la coupe du verre.

### à 14 h LES SECRETS DES VITRAUX DE LA SAINTE-CHAPELLE

RIOM - Jardin de la cour d'appel,  
rue de l'Hôtel-de-Ville

De la Sainte-Chapelle au musée Mandet, le Pays d'art et d'histoire et les artisans de l'**Atelier du Vitrail** de Limoges présentent l'histoire des verrières et les actions de restauration réalisées sur les vitraux et les grilles de ce monument emblématique du patrimoine français. À cette occasion et pour la première fois, les dessins du maître verrier Étienne Thevenot sortent des réserves grâce à l'obligeance des musées de Riom Limagne et Volcans.

En partenariat avec  
le service  
des Musées de RLV.



## CHAMBARON- SUR-MORGE

Du samedi 6 au dimanche 7 avril  
10 h à 18 h (sans interruption)

### ATELIER LACROIX DAMAS Sculpture modelage raku

CHAMBARON-SUR-MORGE - 6 bis rue du  
Clos de Bonnet - La Moutade

Les 6 et 7 avril, venez découvrir le raku et assistez notamment à une sortie de four à 1000 degrés, moment merveilleux où le feu vient jouer avec la terre et les émaux pour nous surprendre (vers 15 H). Lors de ces JEMA, l'accent sera mis sur le travail des mains, et chacun pourra également venir s'essayer au modelage.

Renseignement 06 87 17 58 79

 Lacroix Damas Sculptrice

 [lacroixdamas.art](https://www.lacroixdamas.com/)

Site : <https://www.lacroixdamas.com/>



## CHÂTEL-GUYON

### PARC THERMAL

**Lundi au dimanche 15 h à 19 h**

#### BOUTIQUES D'ARTISANAT D'ART

CHÂTEL-GUYON - Galerie du parc thermal  
Découvrez les travaux d'une dizaine d'artistes et artisans d'art dont :

**BOUTIQUE N°1** : Maryvonne (création textile) et Xavier Besson (sculpture).

**BOUTIQUE N°7** : Christiane Ollier (fusing) et Catherine Barrière (fleurs éternelles).

**BOUTIQUE N°11** : Christa Puchot (bijoux).

#### GALERIE MAUPASSANT

#### GALERIE IMAGINAIRE

Plus d'une soixantaine d'artistes se succèdent dans les galeries Maupassant et Imaginaire durant la saison thermale.

### ATELIER

**Mardi au dimanche 14 h à 18 h**

#### ATELIER JUSTE POUR TOI

CHÂTEL-GUYON - 4 rue des Varennes, Les Grosliers

Frédérique Lotz reçoit dans son atelier d'émaillage sur lave, et propose visite et démonstration.

Réalisation en commun d'une plaque pour le village des Grosliers.

Renseignement 06 19 30 70 27

justepourtoihero

justepourtoihelo

**Sur rendez-vous uniquement**  
**Lundi, mardi, jeudi, vendredi et samedi 9 h à 18 h 30**

#### AURÉLIE CRÉATIVE

CHÂTEL-GUYON - 19 rue du Dr Gubler

Fleuriste atypique, venez à l'atelier découvrir des créations bohèmes et uniques réalisées avec des fleurs séchées locales.

Renseignement 06 42 55 22 51

Site <http://www.aureliecreative.com>

aureliecreative

### BOUTIQUE ATELIER

**Lundi au samedi**  
**10 h à 12 h et 14 h à 19 h**

#### COUTELLERIE LUG

CHÂTEL-GUYON - 19 avenue Baraduc

La marque au nom Gaulois : création et fabrication de couteaux, bijoux et ustensiles.

Renseignement 06 30 09 05 37

LUGKNIVES

Site <https://lugfrance.com/>

### ATELIER

**Lundi au jeudi**  
**9 h à 12 h et 14 h à 18 h 30**

**Vendredi 9 h à 12 h et 14 h à 18 h**

**Samedi sur rendez-vous uniquement.**

#### ELENA D'ALESSANDRO LUTHIER

CHÂTEL-GUYON - 25 rue du docteur Levadoux  
Élena D'Alessandro est née à Agrigento (Sicile) en 1985. Après une licence en philosophie, elle a suivi la formation de lutherie à l'école de Crémone, puis a travaillé dans les ateliers de nombreux maîtres luthiers. Aujourd'hui, elle ouvre son atelier pour servir les musiciens les plus exigeants du quatuor comme les débutants qui développent un amour pour la musique et ses instruments.

Renseignement 06 14 99 31 14

Site <https://www.elenadalessandro.com/>

**Mardi au samedi 9 h 30 à 12 h**  
**Mardi et mercredi 14 h à 19 h**

**Jeudi sur rendez-vous,**  
**vendredi 14 h à 17 h**  
**Samedi 14 h à 18 h**

#### FRANCK CHAUTY LUTHIER

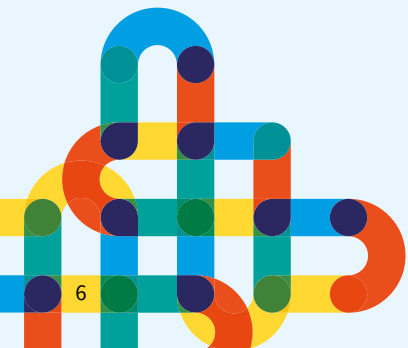
CHÂTEL-GUYON

13 rue du docteur Levadoux

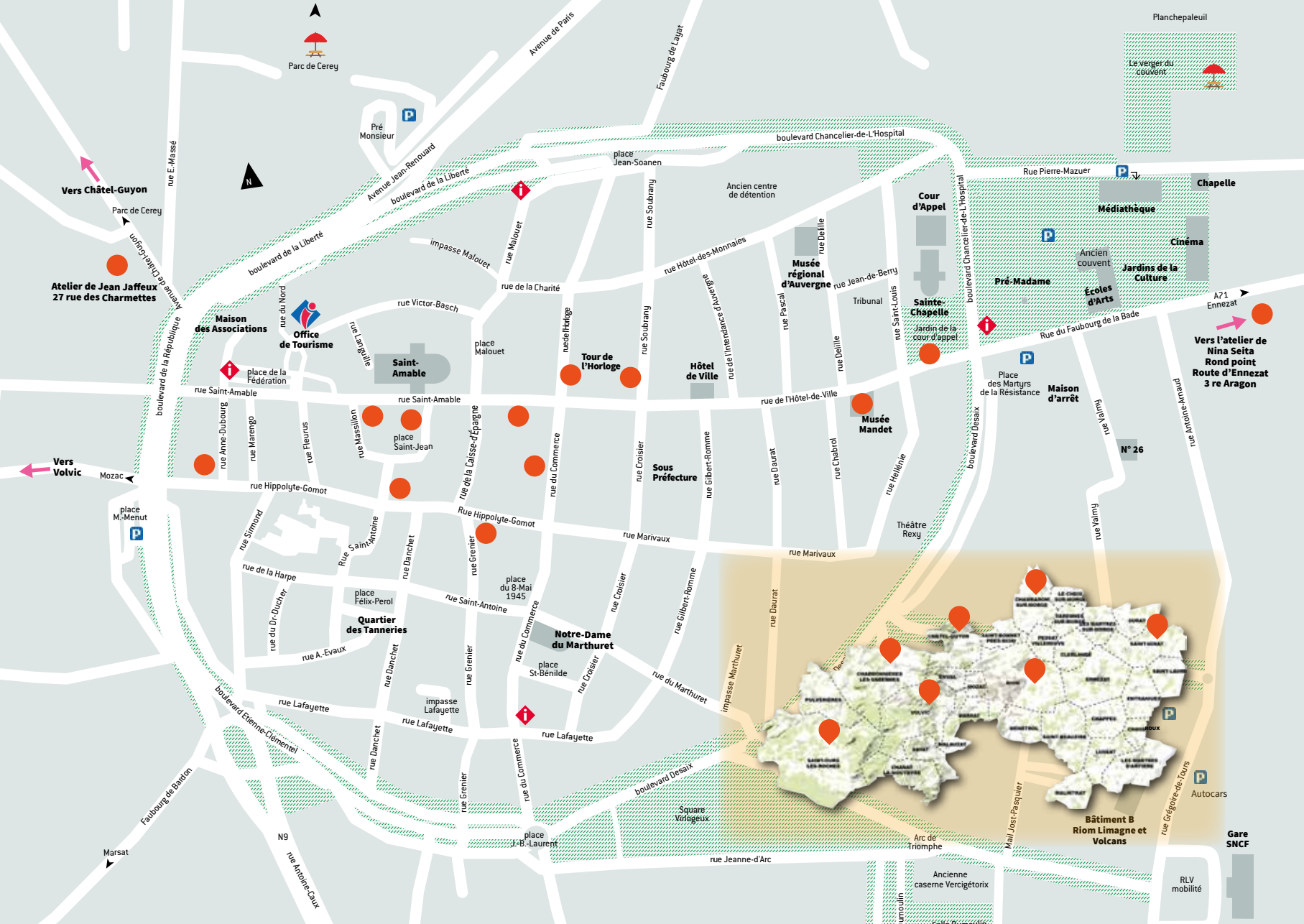
Débutant l'apprentissage du violon à l'âge de 7 ans, Franck CHAUTY a passé plusieurs années entre l'Italie et la France à travailler en collaboration avec plusieurs luthiers, afin d'approfondir ses techniques de construction, de montage, de réglage et de restauration. L'atelier est ouvert au public, venez visiter et essayer les instruments anciens, les instruments neufs ainsi que les instruments de sa fabrication.

Renseignement 06 11 14 14 79

Site <https://www.chauty-luthier.fr/>







Parc de Cerey



Pré Monsieur



Le verger du couvent

Vers Châtel-Guyon

Parc de Cerey

Atelier de Jean Jaffeux  
27 rue des Charmettes

Maison des Associations



Office de Tourisme

Saint-Amable

Tour de l'Horloge

Hôtel de Ville

Musée régional d'Auvergne

Cour d'Appel

Médiathèque

Chapelle

Cinéma

Jardins de la Culture

Écoles d'Arts

A71 Ennezat

Vers l'atelier de Nina Seita  
Rond point Route d'Ennezat  
3 re Aragon

Vers Volvic

Mozac

place M. Menut

place de la Fédération

rue Saint-Amable

rue Anne-Dubourg

rue Marengo

rue Fleurus

rue Hippolyte-Gomot

rue Symond

rue de la Harpe

rue du Dr. Duchet

rue A. Évaux

rue Lafayette

rue Danchet

rue Danchet

rue Danchet

rue Danchet

rue Danchet

rue Danchet

rue Danchet

rue Danchet

rue Danchet

rue Danchet

rue Danchet

rue Danchet

rue Danchet

rue Danchet

rue Danchet

rue Danchet

rue Danchet

rue Danchet

rue Danchet

rue Massillon

place Saint-Jean

rue de la Chaise-d'Espagne

rue du Commerce

rue du Commerce

rue du Commerce

rue du Commerce

rue du Commerce

rue du Commerce

rue du Commerce

rue du Commerce

rue du Commerce

rue du Commerce

rue du Commerce

rue du Commerce

rue du Commerce

rue du Commerce

rue du Commerce

rue du Commerce

rue du Commerce

rue du Commerce

rue du Commerce

rue du Commerce

rue du Commerce

rue du Commerce

rue du Commerce

rue du Commerce

rue du Commerce

rue du Commerce

place Malouet

rue de la Charité

rue de la Charité

rue de la Charité

rue de la Charité

rue de la Charité

rue de la Charité

rue de la Charité

rue de la Charité

rue de la Charité

rue de la Charité

rue de la Charité

rue de la Charité

rue de la Charité

rue de la Charité

rue de la Charité

rue de la Charité

rue de la Charité

rue de la Charité

rue de la Charité

rue de la Charité

rue de la Charité

rue de la Charité

rue de la Charité

rue de la Charité

rue de la Charité

rue de la Charité

rue de la Charité

rue de la Charité

place de la Fédération

rue Saint-Amable

rue de la Chaise-d'Espagne

rue du Commerce

rue du Commerce

rue du Commerce

rue du Commerce

rue du Commerce

rue du Commerce

rue du Commerce

rue du Commerce

rue du Commerce

rue du Commerce

rue du Commerce

rue du Commerce

rue du Commerce

rue du Commerce

rue du Commerce

rue du Commerce

rue du Commerce

rue du Commerce

rue du Commerce

rue du Commerce

rue du Commerce

rue du Commerce

rue du Commerce

rue du Commerce

rue du Commerce

rue du Commerce

place de la Fédération

rue Saint-Amable

rue de la Chaise-d'Espagne

rue du Commerce

rue du Commerce

rue du Commerce

rue du Commerce

rue du Commerce

rue du Commerce

rue du Commerce

rue du Commerce

rue du Commerce

rue du Commerce

rue du Commerce

rue du Commerce

rue du Commerce

rue du Commerce

rue du Commerce

rue du Commerce

rue du Commerce

rue du Commerce

rue du Commerce

rue du Commerce

rue du Commerce

rue du Commerce

rue du Commerce

rue du Commerce

rue du Commerce

rue du Commerce

place de la Fédération

rue Saint-Amable

rue de la Chaise-d'Espagne

rue du Commerce

rue du Commerce

rue du Commerce

rue du Commerce

rue du Commerce

rue du Commerce

rue du Commerce

rue du Commerce

rue du Commerce

rue du Commerce

rue du Commerce

rue du Commerce

rue du Commerce

rue du Commerce

rue du Commerce

rue du Commerce

rue du Commerce

rue du Commerce

rue du Commerce

rue du Commerce

rue du Commerce

rue du Commerce

rue du Commerce

rue du Commerce

rue du Commerce

rue du Commerce

place de la Fédération

rue Saint-Amable

rue de la Chaise-d'Espagne

rue du Commerce

rue du Commerce

rue du Commerce

rue du Commerce

rue du Commerce

rue du Commerce

rue du Commerce

rue du Commerce

rue du Commerce

rue du Commerce

rue du Commerce

rue du Commerce

rue du Commerce

rue du Commerce

rue du Commerce

rue du Commerce

rue du Commerce

rue du Commerce

rue du Commerce

rue du Commerce

rue du Commerce

rue du Commerce

rue du Commerce

rue du Commerce

rue du Commerce

rue du Commerce

place de la Fédération

rue Saint-Amable

rue de la Chaise-d'Espagne

rue du Commerce

rue du Commerce

rue du Commerce

rue du Commerce

rue du Commerce

rue du Commerce

rue du Commerce

rue du Commerce

rue du Commerce

rue du Commerce

rue du Commerce

rue du Commerce

rue du Commerce

rue du Commerce

rue du Commerce

rue du Commerce

rue du Commerce

rue du Commerce

rue du Commerce

rue du Commerce

rue du Commerce

rue du Commerce

rue du Commerce

rue du Commerce

rue du Commerce

rue du Commerce

place de la Fédération

rue Saint-Amable

rue de la Chaise-d'Espagne

rue du Commerce

rue du Commerce

rue du Commerce

rue du Commerce

rue du Commerce

rue du Commerce

rue du Commerce

rue du Commerce

rue du Commerce

rue du Commerce

rue du Commerce

rue du Commerce

rue du Commerce

rue du Commerce

rue du Commerce

rue du Commerce

rue du Commerce

rue du Commerce

rue du Commerce

rue du Commerce

rue du Commerce

rue du Commerce

rue du Commerce

rue du Commerce

rue du Commerce

rue du Commerce

place de la Fédération

rue Saint-Amable

rue de la Chaise-d'Espagne

rue du Commerce

rue du Commerce

rue du Commerce

rue du Commerce

rue du Commerce

rue du Commerce

rue du Commerce

rue du Commerce

rue du Commerce

rue du Commerce

rue du Commerce

rue du Commerce

rue du Commerce

rue du Commerce

rue du Commerce

rue du Commerce

rue du Commerce

rue du Commerce

rue du Commerce

rue du Commerce

rue du Commerce

rue du Commerce

rue du Commerce

rue du Commerce

rue du Commerce

rue du Commerce

place de la Fédération

rue Saint-Amable

rue de la Chaise-d'Espagne

rue du Commerce

rue du Commerce

rue du Commerce



## CHARBONNIÈRES-LES-VARENNES

Sur rendez-vous uniquement  
04 73 33 69 57

### ATELIER LES BRUYÈRES

CHARBONNIÈRE-LES-VARENNES - gare  
Lieu-dit Les Bruyères

Création en fusion de verre, bullsye et dichroïque réalisés d'après des dessins. Toutes les pièces réalisées suivant différents thèmes sont uniques.

3 fusions sont nécessaires pour donner corps à la réalisation souhaitée, qui pourra être thermoformée sur un moule si nécessaire. Après la cuisson, la pièce prend sa forme définitive : sculpture ou tableau.

Retrouvez une partie des œuvres dans la boutique n°7 du parc thermal de Châtel-Guyon.

Renseignements 04 73 33 69 57



## RIOM

### ATELIER

Mardi au vendredi  
9 h à 12 h et 14 h à 18 h

### ATELIER ANNE-LAURE THELLIER

RIOM - 19 rue Hippolyte-Gomot

Anne-Laure Thellier, tapissière d'ameublement partage son savoir-faire en matière de restauration de sièges et de décoration textile (tissu, tenture murale, voilage).

### EXPOSITION L'ATELIER AU FIL DE L'EAU

Laurent Bouchardon artisan d'art, peintre décorateur mais aussi coloriste, réalise des intérieurs en créant des décors peints adaptés aux envies de chacun en prenant en compte la spécificité du lieu Maître de l'illusion il réalise trompe l'œil, faux bois, faux marbres, effets de matières, ornementation et laque (06 07 81 65 34).

Renseignements 06 03 61 00 33

Mardi au dimanche  
9 h à 12 h et 15 h à 18 h

### L'ATELIER DE SOPHIE

RIOM - 24 rue Saint-Amable

Sophie Moncel, encadreur d'art, vous accueille dans sa boutique-atelier où vous pourrez découvrir son savoir-faire. Vous y trouverez des cadres anciens, des cadres décoratifs, un choix de baguettes d'encadrement mais aussi des aquarelles, des dessins au feutre et des petits objets de décoration vintage et Art Déco.

Renseignements 04 73 66 27 33

[latelierdesophie.encadrement](https://www.facebook.com/latelierdesophie.encadrement)

Mardi au samedi  
9 h à 12 h et 14 h 30 à 19 h

### ATELIER MATHIEU NIVET

RIOM - Place Saint-Jean

Mathieu Nivet a appris le métier avec son père auquel il a succédé en 1988. Tapissier décorateur il redonne vie aux sièges anciens dans l'atelier familial qui a conservé le charme des anciennes boutiques.

Renseignements 04 73 38 09 35



### Sur rendez-vous

### ATELIER DU PEINTRE ET CÉRAMISTE JEAN JAFFEUX (1931-2015)

RIOM - 22 rue des Charmettes

Issu d'une famille d'artistes avec un grand père aquarelliste et un père peintre et graveur Jean Jaffeux fut l'un des premiers à ouvrir un atelier artisanal de lave émaillée en Auvergne. Dans son atelier, une exposition de ses œuvres et en particulier de ses nombreuses peintures sur papier.

### PETIT MUSÉE DE L'OBJET DU QUOTIDIEN

Aux mêmes heures et à la même adresse ; découvrez 2 000 objets caractéristiques des métiers anciens.

Renseignements 04 73 38 26 29

Mardi, mercredi et vendredi  
14 h à 19 h

Samedi 10 h à 19 h

### ATELIER TERRE D'ORANGE

RIOM - 49 rue Hippolyte-Gomot

Accueil en atelier public en recherche d'un accompagnement personnalisé

Dans le cadre des Journées Européennes des Métiers d'Arts, une séance découverte possible pour tout visiteur intéressé.

Prendre l'argile dans ses mains pour aller à la rencontre de soi. Se découvrir dans une dimension jusque-là insoupçonnée.

C'est à cette magie que vous convie l'atelier TERRE D'ORANGE.

Renseignements 06 89 29 91 93

Site <http://www.terredorange.com/>

[Terre d'orange](https://www.facebook.com/terredorange)





**Vendredi et samedi 10 h à 18 h**  
**Dimanche 10 h à 17 h**

### **ATELIER L'EMPREINTE**

#### **Moulages et bijoux**

RIOM - 12 rue Hippolyte Gomot

Audrey Larivière reproduit à l'échelle 1 et en volume 3D les mains et pieds de vos bébés, les mains de vos enfants, de vous-même ou de vos aïeux.

En ce qui concerne les bijoux, ils sont uniques, toujours faits à partir de vos empreintes, soit digitales ou de la paume de la main. Ce sont des souvenirs palpables qui ont une grande valeur sentimentale.

Renseignement 06 61 95 32 82

Site <https://www.atelier-lempreinte.com/>

 [atelier.lempreinte](https://www.instagram.com/atelier.lempreinte)

 [dpdm63](https://www.facebook.com/dpdm63)

**Mardi au vendredi 10 h à 12 h**  
**et 14 h à 19 h**

**Samedi et dimanche 10 h à 19 h**

### **ATELIER DE NINA SEITA**

RIOM - 5 avenue Louis-Aragon

Découvrez et plongez dans l'art du modelage à travers des démonstrations captivantes et des mini-stages.

Que vous soyez adultes, enfants ou en famille, plongez dans l'univers de la terre et exprimez votre créativité. Aucune expé-

rience préalable n'est nécessaire. Profitez des tarifs exceptionnels remisés pour les JEMA, réservez votre place dès maintenant !

Renseignements 06 19 24 11 43

 [Nina Seita](https://www.facebook.com/ninaseita)

Site : <http://www.ninaseita.com/>

### **GALERIE ATELIER**

**Mardi au samedi 10 h à 18 h**

#### **ART ZONE 51**

RIOM - 3 rue de l'Horloge

Une galerie où vous trouverez des œuvres originales et des reproductions en tous genres : des planches de BD, des dessins, des illustrations d'univers fantastiques, ainsi que des artistes aux styles modernes et contemporains sélectionnés par Angélique

### **ATELIER DE PRATIQUE ARTISTIQUE**

Pour apprendre ou se perfectionner selon ses envies. Ouvert à tous quel que soit le niveau.

Renseignement 06 07 21 95 96

Site <https://artzone51.com/>

### **BOUTIQUE**

**Mardi au samedi**  
**10 h à 12 h 30 et 14 h 30 à 19 h**  
**Dimanche 14 h 30 à 18 h**

### **REFLET D'ATELIERS**

RIOM - 17 rue du Commerce

Installée depuis 2018 au cœur de la ville, la galerie associative *Reflét d'Ateliers* propose une vitrine des métiers d'art en Auvergne.

Par séquences de trois mois, les univers d'artistes et artisans des métiers d'art (Céramiste, illustrateur, graveur, émailleur, bijoutier...) se côtoient, se répondent et se confondent...

### **EXPOSITION**

Cette séquence d'exposition réunit les créations d'artistes et artisans des Métiers d'Art auvergnats œuvrant dans le domaine de la céramique, la lave émaillée, la mosaïque, la confection tissue, le bijou, les arts graphiques....

Renseignement 07 68 32 08 31

[refletdateliers@gmail.com](mailto:refletdateliers@gmail.com)

Site <https://refletdateliers.wordpress.com/>

# SAINT-IGNAT

**Sur rendez-vous uniquement**  
**L'ATELIER HORIZON VERRE**

SAINT-IGNAT - 1 rue du Couvent

L'atelier horizon verre réunit passion et savoir-faire afin de vous proposer des réalisations variées et éclectiques. De la pièce unique au luminaire en passant par la petite série, ce duo d'artisans façonne avec minutie, application et dextérité ce médium prestigieux. Artisans des métiers d'art du verre, ils mettent en corrélation leurs différentes visions et approches du matériau pour en faire naître la singularité.

Renseignement 07 67 80 56 27

Site <https://atelierhorizonverre.fr/>

  L'Atelier Horizon Verre







## SAINT-OURS- LES-ROCHES

**9 h à 18 h (pause repas de 1h)**

### ATELIER DE CHARRONNAGE

SAINT-OURS-LES-ROCHES - 3 Route de Bosloup, Lieu-dit *La Courteix*

Visites libres atelier expositions.

Exposition de divers ouvrages du charbon : roues en bois de type hippomobile, automobile et vélocypède.

Démonstration à l'établi sur ouvrage en cours.

Visite guidée de l'atelier, forge et cintrage du bois.

Visites libres, atelier, exposition

Renseignements 06 47 31 05 29

Site <http://www.charronnage.fr/>

# VOLVIC



**Samedi et dimanche  
10 h à 12 h et 14 h à 18 h**

### MAISON DE L'ARTISANAT

#### LES ARTS DE LA PIERRE DE VOLVIC

VOLVIC - Place de la Grande-Fontaine

L'association *Prolave* présente tous travaux sur lave de Volvic : taille de pierre, gravure, sculpture, émaux sur lave et propose des démonstrations de gravure et de sculpture.

#### DES ARTISANS DE LA PIERRE

À découvrir à la Maison de l'artisanat, graveurs sculpteurs émailleurs ou créateurs de bijoux : Pierre Boy, Julia Billet, Nicolas Clayette, Yves Connier, Xavier Coutanson, Claudette Giraud, Didier Heure, Coline Lespinasse, Chloé Mazayes, Myriam Méméteau, Philippe Nanty, Florence Texier, Claude Tinet, Alice Zourdani.

#### EXPOSITION

Dans le hall, des photographies du patrimoine volvicais.

Renseignements 06 43 41 17 80

**Vendredi 5 et samedi 6 avril  
10 h à 12 h 30 et 14 h à 17 h 30**

#### INSTITUT DES MÉTIERS D'ART DE LA PIERRE

#### ET DE LA CONSTRUCTION

#### Traces de pierre

VOLVIC - 20 place de l'Église

L'imapec propose des portes ouvertes et une visite d'ateliers.

Renseignements 04 73 33 60 67



### ATELIER

**Lundi au jeudi 11 h à 19 h  
(sur rendez-vous)**

**Vendredi 16 h à 19 h,**

**samedi 10 h à 19 h**

**Dimanche 10 h à 18 h**

**(pause déjeuner 12h - 13h)**

#### DÉCOUVERTE DE L'ÉMAILLAGE SUR LAVE AVEC COLINE LESPINASSE

#### Atelier Filhouette

VOLVIC - 30 rue Basse

Venez découvrir la pierre des volcans sublimes et vous initier à cet artisanat local. Il vous sera proposé une création collective où petits et grands pourront participer.

Renseignements 06 72 66 75 45

  @filhouette

Site <https://www.dynamik.fr/>

**Lundi au jeudi 8 h à 12 h  
et 13 h 30 à 17 h 30**

**Vendredi 8 h à 12 h et 13 h à 16 h**

#### ATELIER COURTADON

#### La lave dans tous ses États

VOLVIC - 3 rue des Besses - La Gare de Volvic

L'Atelier Courtadon réalise pour vous toutes sortes de travaux, découpe et façonnage sur mesure à partir de la pierre de Volvic.



Fort de plus de trente ans d'expérience, Thierry Courtadon a donné vie à un univers unique. Il a été le premier à faire de cette pierre de la dentelle, à lui offrir l'impossible mouvement, à l'appréhender comme jamais avant.

Renseignements 04.73.33.65.39

Site <https://www.ateliercourtadon.com/>

**Vendredi, samedi  
et dimanche 14 h à 18 h**

#### ATELIER FUSION DE LAVE/ CÉRAMIQUES

VOLVIC - 17 route de Marsat

Au cœur des volcans, Philippe Le Bouteiller travaille les émaux de lave depuis 1996 et réalise des créations originales à partir de grès. La remise en fusion de la pierre donne des émaux subtils aux couleurs délicates.

Visite de l'atelier et explications des techniques de fabrication.

Renseignements 06 21 19 22 76

Site <https://www.fusiondelave.com/>



# « À L'ŒUVRE ON CONNAÎT L'ARTISAN. »

Jean de La Fontaine (1621-1695), Fables (1668-1694) Livre I<sup>er</sup> XXI,  
*Les Frelons et les mouches à miel.*

## L'artisanat d'art sur le territoire de Riom Limagne et Volcans : un secteur dynamique.

Environ 40 métiers d'art différents sont présents sur le territoire de

RLV : tailleurs de pierre, émailleurs, charonnage, accordeurs de pianos, mosaïste, soins mortuaires, fleuristes, ébénistes, tapisiers d'ameublement, restauration de meubles anciens, fabrication de verre soufflé, feronniers, serrurier, tapisiers, décorateurs, luthiers, joailliers, facteurs de clavecins, décorateurs muraux, maroquiniers, décorateurs de verre, ...

## Riom Limagne et Volcans a mis en place des actions à destination de ce secteur d'activité :

- Aides aux TPE/ PME pour les artisans qui ont une boutique avec vitrine, point de vente en centre-bourg, pour des investissements supérieurs à 5 000 €.

- Valorisation de ces métiers par la réalisation d'un programme et d'une plaquette d'information à l'occasion des Journées Européennes des Métiers d'Art.

- Soutien technique et financier à la manifestation Riom Ville d'Artisans, qui aura lieu les 29-30 novembre et 01 décembre 2024

- Boutique éphémère en centre-ville de Riom et de Châtel-Guyon, régulièrement réservée à la location pour les artisans d'art.

### Pôle Attractivité

**Riom Limagne et Volcans**  
Développement économique,  
Tourisme et Agriculture  
04 73 67 11 03 / 06 72 08 12 52

### Pays d'art et d'histoire

**Riom Limagne et Volcans**  
04 73 38 99 94  
[patrimoine@rlv.eu](mailto:patrimoine@rlv.eu) / [www.rlv.eu](http://www.rlv.eu)  
[#patrimoinerlv @PaysRlv](https://twitter.com/PaysRlv)



**RIOM LIMAGNE & VOLCANS**  
COMMUNAUTÉ D'AGGLOMÉRATION

