



LE BUDGET PRIMITIF 2025



**RIOM LIMAGNE
& VOLCANS**

COMMUNAUTÉ D'AGGLOMÉRATION

Attractivité et innovation au cœur du BP 2025

Un budget sain malgré les incertitudes nationales

Malgré les incertitudes et l'instabilité politique nationale, les élus de RLV ont souhaité faire de cette dernière année pleine de mandat, un exercice engagé au service du territoire avec des projets et des actions en faveur des acteurs économiques et sociaux, des habitants et des usagers.

RLV a établi son budget pour répondre aux différents défis qui s'annoncent tout en maintenant un haut niveau de service public. Le budget 2025 reste ainsi fidèle aux engagements du Projet de Territoire et du pacte financier et fiscal de solidarité entre RLV et ses 31 communes membres.

- **Un budget sain pour un territoire de projets sans hausse de fiscalité.**
- **Un budget utile pour le territoire, ses acteurs, ses habitants, ses partenaires et ses 31 communes.**
- **Un budget cohérent avec notre projet de territoire axé sur l'attractivité économique et touristique, l'innovation et la transition écologique.**
- **Un budget pour préparer l'avenir.**



près de
94,3 millions d'euros
de dépenses
prévues en
2025, tous
budgets
confondus,
au service
du territoire et
de ses habitants.



LES CHIFFRES CLÉS

10,5 millions d'euros
reversés aux 31 communes
(sous forme d'Attribution de compensation et
de Dotation et Fonds de Concours de Solidarité
Communautaire)



32
millions d'euros
d'investissements
total en 2025

13,1 millions d'euros
de dette du budget principal, avec
une capacité de désendettement
de 3,1 années, soit une dette qui
reste maîtrisée.



2,3
millions d'euros
d'épargne nette au
budget principal
(autofinancement)
de RLV en 2025



Quelques exemples de dépenses prévues en 2025

Environnement

1,7M€ seront investis en 2025, pour un budget total de **2 M€**, pour la création d'un réseau de chaleur bois sur le site du Cerey à Riom.

Eau et Assainissement

11M€ pour la rénovation et le doublement du réservoir de Mirabel, le renouvellement, la restauration ou le remplacement de réseaux à Chanat-la-Mouteyre, à Charbonnières-les-Varennes, à Malauzat, à Marsat, Mozac et Riom.

CIAS

Une subvention de **900 000 €** de participation au fonctionnement et accompagnement des actions portées par le CIAS en faveur des aînés.

Une politique d'habitat ambitieuse

1,2 M € pour l'habitat dont **350 000 €** pour les bailleurs sociaux, **200 000 €** pour les aides du programme d'intérêt général (PIG) et **200 000 €** d'aides à l'habitat privé au titre de l'OPAH – ce qui représente un soutien à la production ou rénovation de 143 logements.

Petite Enfance

Plus de **900 000 €** seront investis sur la fin de l'extension de la crèche d'Ennezat, la végétalisation et la rénovation énergétique de plusieurs structures (Ennezat, Châtel-Guyon, etc.)

Economie

1,9M € investis en 2025 pour l'extension et l'aménagement de 2 zones d'activités, le Biopôle et le PEER.

Associations

60 000 € de subventions sont allouées aux associations du territoire.

Développer la pratique du vélo

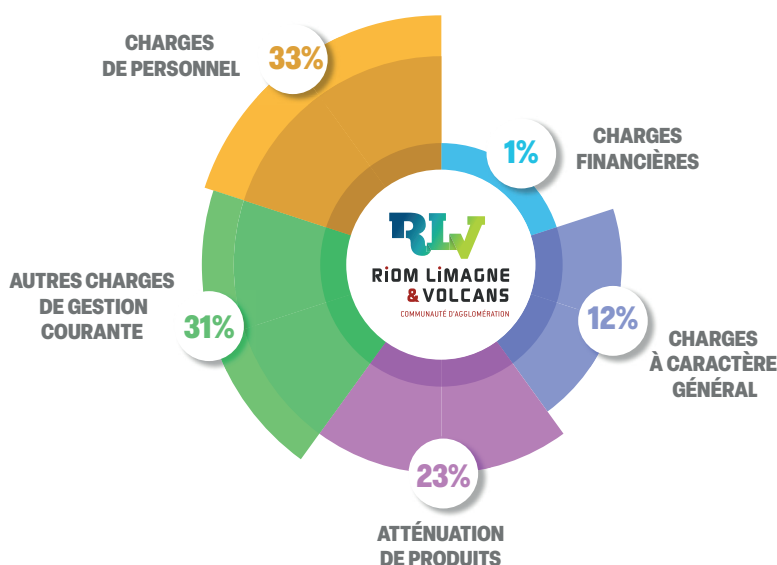
Avec la poursuite du déploiement du schéma cyclable (**400 000 € prévus**) et la création de stations de vélos en libre service (flotte de 25 vélos).

Des dépenses de fonctionnement maîtrisées

Les dépenses de fonctionnement concernent les opérations nécessaires au fonctionnement et à la qualité du service public : achat de fournitures, carburant, contrats de prestations de services, frais de personnel, etc.

Malgré un certain nombre d'éléments et de décisions exogènes (maintien d'une inflation à 2%, maintien de coûts énergétiques élevés, évolutions des charges patronales), les dépenses réelles de fonctionnement sont contenues et témoignent d'un véritable effort de maîtrise.

Répartition des charges de fonctionnement

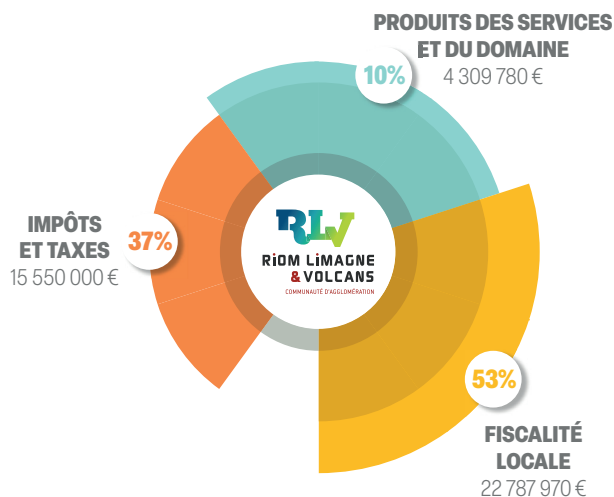


Pour leur part, les recettes ont tendances à stagner en raison notamment, de l'absence de visibilité sur les produits tirés de la fiscalité qui représentent plus de 3/4 des recettes.

RLV maîtrise la fiscalité qui lui reste, à savoir la taxe foncière sur les propriétés bâties, la taxe foncière sur les propriétés non bâties, la taxe d'habitation sur les résidences secondaires, la taxe GEMAPI et la taxe de séjour. Dans un contexte socio-économique tendu et incertain pour les ménages et les entreprises, les élus communautaires ont fait le choix de ne pas alourdir la fiscalité en maintenant à leur niveau de 2024.

Mais la principale ressource fiscale qui revient à RLV reste le reversement de TVA opéré par l'Etat en compensation de la suppression de la taxe d'habitation sur les résidences principales et de la CVAE. En 2024, ce reversement a représenté 13,7 M€.

Répartition des recettes de fonctionnement



Plus de 32 Millions d'euros investis sur le territoire

En 2025, au titre du budget principal, ce sont plus de 17 M€ qui seront investis sur le territoire sur l'ensemble des thématiques sur lesquelles RLV est compétente.

Les dépenses d'investissement visent à développer le potentiel d'attractivité du territoire de RLV pour favoriser l'emploi (création et développement des zones d'activités économiques, développement des équipements d'intérêt communautaire), préserver la qualité de vie sur le territoire (soutenir les communes, favoriser la réhabilitation, la construction d'équipements structurants), ainsi que faire face à l'enjeu climatique (soutenir la rénovation énergétique des bâtiments publics et des logements, protéger l'environnement naturel, favoriser l'entretien des cours d'eau pour prévenir les risques d'inondations).

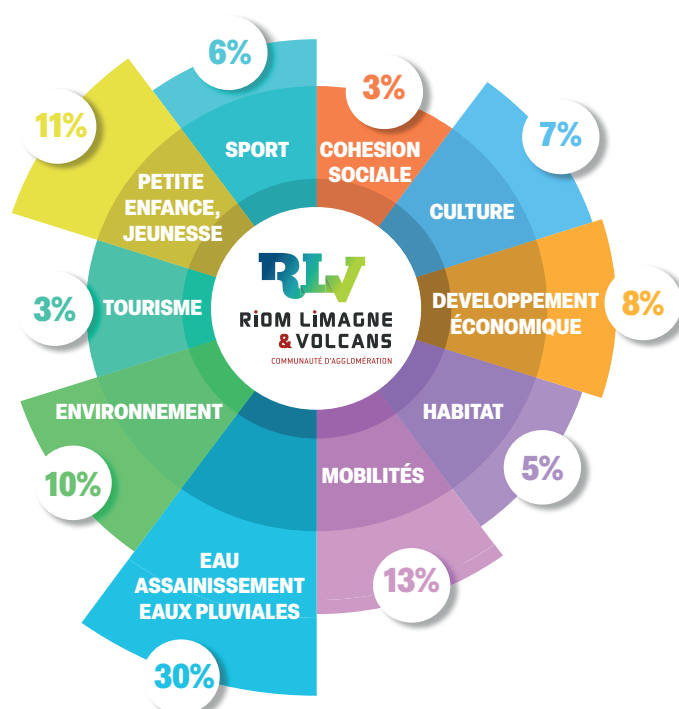
Habitat 1 037 000 €	Développement économique 950 000 €	Tourisme 730 000 €
Culture 1 280 000 €	Petite Enfance/Jeunesse 1 542 000 €	Sport 1 040 000 €
Cohésion sociale 373 000 €	Environnement 2 028 000 €	Mobilités 401 000 €
EPU 2 850 000 €	Actions transversales 3 900 000 €	

Ce sont près de 32 M€ qui seront investis sur le territoire en 2025

	RAR 2024	Proposé 2025	TOTAL 2025
BUDGET PRINCIPAL	2 811 068 €	14 519 161 €	17 330 229 €
ASSAINISSEMENT		8 230 345 €	8 230 345 €
EAU		2 921 145 €	2 921 145 €
GENS DU VOYAGE		503 502 €	503 502 €
COMMERCES DE PROXIMITÉ	89 383 €	158 105 €	247 488 €
RESEAUX DE CHALEUR		1 693 002 €	1 693 002 €
TRANSPORT	128 074 €	575 328 €	703 402 €
BUDGETS ANNEXES	217 457 €	14 081 428 €	14 298 885 €
TOTAL	3 028 525 €	28 600 589 €	31 629 115 €

Zoom sur la répartition des dépenses

Le graphique présenté montre le poids de chaque politique publique soutenue par RLV dans le budget 2025.



RLV



RLV

**RIOM LIMAGNE
& VOLCANS**

COMMUNAUTÉ D'AGGLOMÉRATION

rlv.eu [f](#) [@](#) [X](#) [in](#)